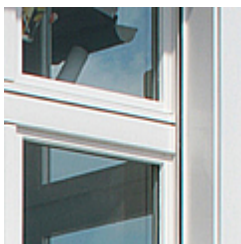




Fenster und Türen

Als Fenster- und Türanschlussfugen bezeichnet man Fugen, die rings um das Fenster bzw. die Außentür verlaufen. Sie müssen so abgedichtet werden, dass die temperaturbedingten Längenänderungen der Fenster- und Türwerkstoffe aufgefangen werden und somit ein Wärme-, Feuchte- und Schallschutz gewährleistet werden kann.

Fugen um Fenster und Außentüren sind das klassische Beispiel für die Definition von Anschlussfugen: Fugen zwischen zwei Bauteilen aus unterschiedlichen Materialien oder mit unterschiedlicher Funktion. Als Glasversiegelung bezeichnet man die Abdichtung zwischen Glas und Rahmen eines Fensters.



Fenster und Außentüren

Äußere Abdichtung von Fenstern und Außentüren gegen Regenwasser. Innen muss es luftdicht sein gemäß DIN 4108-7. [mehr Informationen](#)



Glasversiegelung

Die Abdichtung zwischen Glas und Rahmen: Erstversiegelung (Neuversiegelung) und Nachversiegelung. [mehr Informationen](#)